

Roma, 21 settembre 2016

XIV RAPPORTO “SICUREZZA, QUALITÀ, ACCESSIBILITÀ A SCUOLA”

Istituto dell'Enciclopedia Italiana - Sala Igea
Piazza della Enciclopedia Italiana, 4



Le novità del XIV Rapporto

- **Tre chiavi di lettura:** sicurezza e trasparenza, ricostruzione, partecipazione civica
- **Viaggio fotografico** nelle scuole delle zone terremotate di Emilia Romagna, Abruzzo, Molise, tra aprile e maggio 2016)
- **2 Report in uno:** sicurezza e mense (18/10/2016)
- **Confronto dati** monitoraggio/dati ufficiali
- **150 edifici monitorati** in 10 regioni (Piemonte, Lombardia, Lazio, Marche, Abruzzo, Molise, Campania, Calabria, Sicilia, Sardegna)

La manutenzione: una grande assente

- **Lesioni strutturali** nel 15% delle scuole
- **Interventi strutturali**: in 1 scuola su 3 mai realizzati, nel 24% con molto ritardo
- **Distacchi di intonaco**: primeggiano le segreteria (38%); i bagni nel 16%
- **Segni di faticenza**: nel 33% delle segreteria, nel 27% dei bagni, nel 25% delle palestre
- **Manutenzione inadeguata** in 1 scuola su 6 secondo il RSPP

Crolli nelle scuole



TOTALE CROLLI

112

36 (a.s. 2013/14)

45 (a.s. 2014/15)

31 (a.s. 2015/16)

Le Regioni più coinvolte
Lombardia (16), Veneto (12),
Sicilia (11) e Toscana (10)

18 FERITI

Cittadinanzattiva, XIV Rapporto su sicurezza, qualità ed accessibilità a scuola, 2016

XIV RAPPORTO

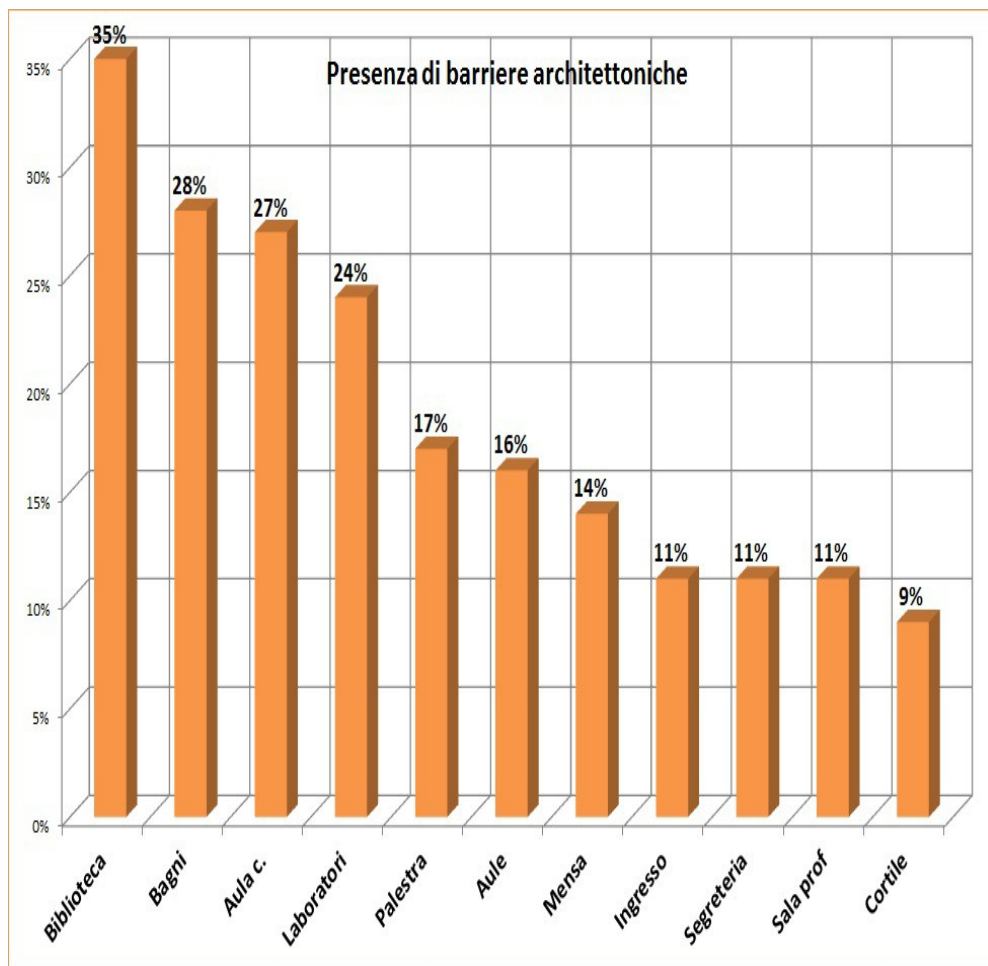
“SICUREZZA, QUALITÀ, ACCESSIBILITÀ A SCUOLA”

ALTRI CROLLI



Liceo Newton di Roma

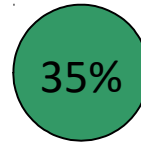
#SCUOLACCESSIBILE?



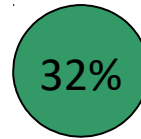
- 78% aule non ha spazio sufficiente
- 73% NO attrezzature né sussidi per disabili
- Dati MIUR:
71% scuole con accorgimenti per superamento barriere (29% ancora privo)

DOVE SONO LE CERTIFICAZIONI?

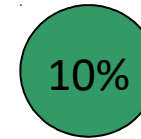
Certificazione agibilità statica (sì)



Certificazione igienico-sanitaria (sì)



Certificazione prevenzione incendi (sì)



Dati Miur: Agibilità/Abitabilità assente nel 94% delle scuole calabresi, in circa metà di quelle di Lazio, Sicilia, Sardegna, Campania. Le regioni che «stanno meglio»: Emilia R., Lombardia, Piemonte, Toscana, Valle d'Aosta, Veneto.

#LAMIASCUOLASICURA?

- **Manutenzione/crolli**

- Problema grave e «nazionale»
- No al rifinanziamento di #scuolebelle, sì al raddoppio di «indagini diagnostiche solai» (esito)

- **Certificazioni**

- Verifica vulnerabilità sismica (31/3/2013): chi ce l'ha?
- Agibilità statica
- Prevenzione incendi (proroga dicembre)

SERVIZI DIDATTICI O DISSERVIZI DIDATTICI?

<i>Lo stato di</i>	Aule	Mense	Palestre
Distacchi di intonaco	14%	8%	14%
Segni di fatiscenza	14%	10%	25%
Barriere architettoniche	16%	14%	17%
Pavimenti difformi	34%	6%	21%
Fili elettrici scoperti	7%	3%	0%
Arredi danneggiati	15%	-	21%
Presenza di polvere	7%	8%	44%

- **Palestre** assenti in 1 scuola su 2
- **Mensa:** in 1 scuola su 4 si utilizzano locali impropri
- **Cortili** presenti nel 92% delle scuole, in 1 su 3 diventano parcheggio.

SERVIZI IGIENICI

- Bagni sporchi 14%
- NO scopini 52%
- NO sapone 50%
- NO asciugamani 60%
- NO carta igienica 37%
- Sanitari danneggiati 13%

**più di 1 bagno su 4 è
inaccessibile a studenti
disabili**

#SCUOLADIBENESSERE?

- **L'educazione civica** passa anche dai bagni
- Problemi di **salute pubblica**: mense, bagni, pulizia delle scuole, palestre
- Rilascio certificazione **agibilità igienico-sanitaria**: e le ASL?



#SCUOLADIBENESSERE? LA PALESTRA



IPSIASAR L. Da Vinci, L'Aquila
Palestra in un container



IPSIASAR L. Da Vinci, L'Aquila
Palestra sotto sequestro dal 2010

#SCUOLADIBENESSERE? LA PALESTRA



**IPSAT Alberghiero «Cappello» –
Piedimonte M. (CS)**

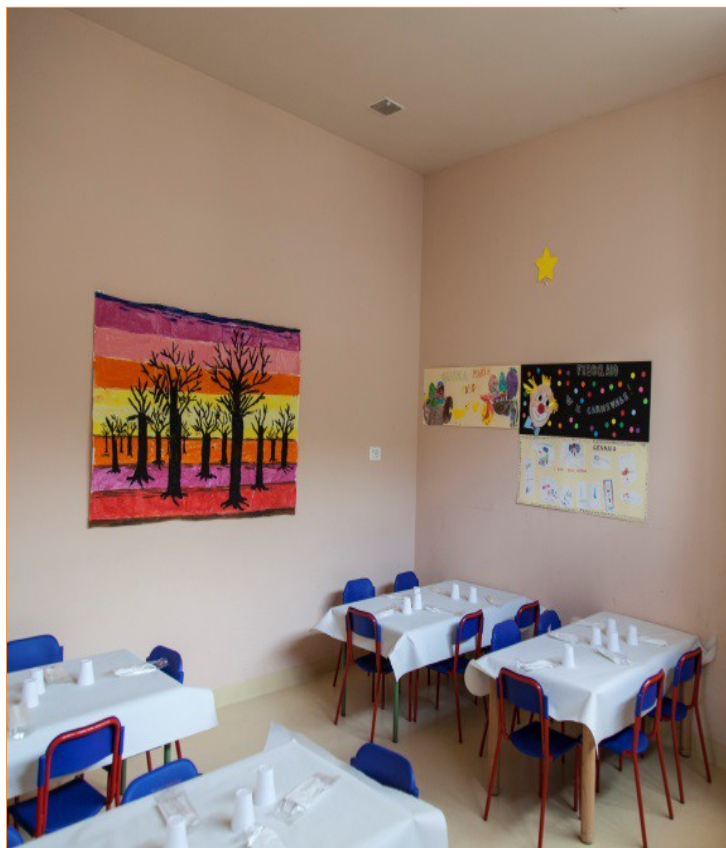


**Primaria Via XXV Aprile,
Crevalcore (BO)**



**Polo scolastico,
Mirandola (MO)**

#SCUOLADIBENESSERE? LA MENSA/1



Infanzia, Case di Bazzano



R.S.T «Frassoni», Finale Emilia

#SCUOLADIBENESSERE? LA MENSA/2



Crevalcore (BO)



Musp Materna Spinete (CB)



Primaria F. Rossi, Paganica (AQ)

#SCUOLATRASPARENTE?

- **Anagrafe edilizia scolastica:** ferma da 1 anno; aggiornamento, informazione reale, programmazione (fascicolo di fabbricato?)
- **Accesso ai dati singole scuole (Dirigenti):** maggiore collaborazione e apertura
- **Accesso civico ai dati delle singole scuole (Comuni/Province):** mancate risposte (normativa vigente), nessun provvedimento; ricorso giustizia ordinaria...
 - monitoraggio applicazione legge trasparenza
 - formazione funzionari e dipendenti P.A.

#SCUOLATRASPARENTE?/2

- Bene la **tracciabilità** degli interventi governativi sull'edilizia
- Male la **vigilanza sui controlli** (enti proprietari)
 - Che fare?
 - Linee guida e modelli (Anac)
 - Bandi di gara da preferire anche per importi inferiori
 - Pubblicazione di Capitolati, bilanci, relazioni finali, ecc.
 - Applicazione sanzioni
- Favorire il **controllo civico**
- Incentivare la **segnalazione** da parte dei dipendenti pubblici

COSA SI FA PER LE «EMERGENZE»

Prove di evacuazione

- Sì nel 95% delle scuole
- Studenti disabili coinvolti nelle prove, 100%
- nel 92% individuati percorsi sicuri per i disabili

Per quali rischi

Rischio sismico 88%

Rischio incendio 73%

Rischio idrogeologico 4%

Piani di emergenza

- Strumento principale per la gestione delle emergenze e l'evacuazione
- Dati ufficiali scuole con Piano: Veneto (90%); Basilicata, Friuli, Lazio, Lombardia, Marche, Piemonte, Sicilia, oltre l'80%
- Abruzzo 27%, Calabria 12%.

#SCUOLAINSIKUREZZA

- **Patto con i Dirigenti scolastici**
 - Incertezze su sicurezza strutturale
 - Vigilare su quella interna (prove, piano emergenza, documento valutazione rischi)
- **Regolamento attuativo legge 81/2008**
 - Eccessiva burocratizzazione degli adempimenti
 - Rivedere percorsi formativi
 - Funzioni, competenze, compensi RSPP e Dirigenti Scol.
- **Giornata nazionale sulla sicurezza delle e nelle scuole:**
Inizio di un percorso nelle scuole delle zone terremotate

#RICOSTRUIAMO LE SCUOLE

- Progettazione/ricostruzione **partecipate**
- Ricostruzione come **opportunità**
- No a **sprechi e corruzione**
- Non modelli precostituiti ma **buone e cattive pratiche**

EMILIA ROMAGNA/1



Polo scolastico, Mirandola (MO)

EMILIA ROMAGNA/2



Media «Frassoni», Finale Emilia (MO)

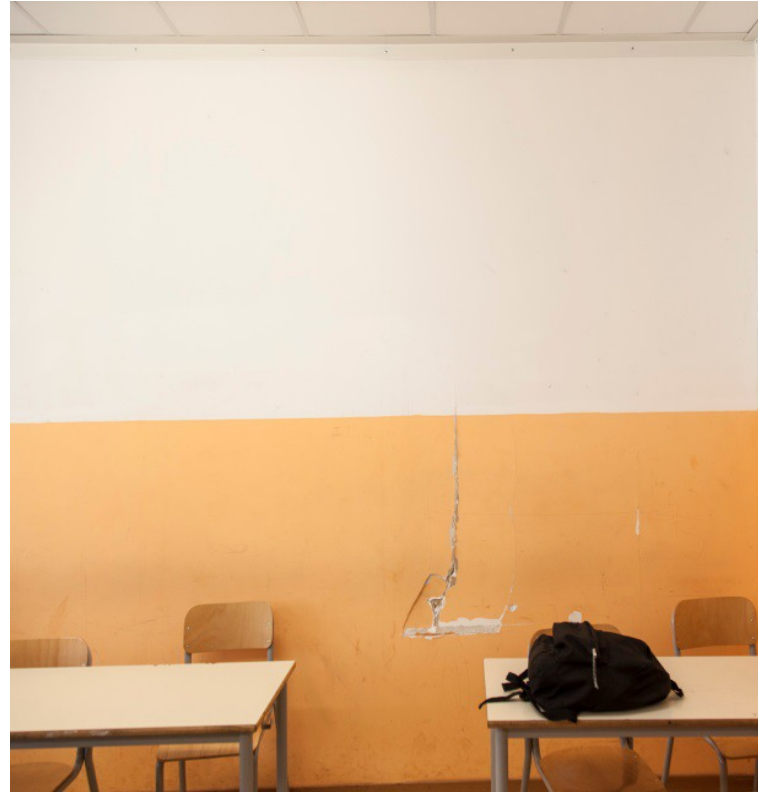


Primaria XXV Aprile, Crevalcore (BO)

ABRUZZO (L'AQUILA) IPSIASAR L. da Vinci/1



1 Parte integra



2 Parte Musp

ABRUZZO (L'AQUILA) IPSIASAR L. da Vinci/2



Corridoio «Scuole belle», due porte con la scritta «VIETATO L'ACCESSO LOCALI INAGIBILI»

ABRUZZO (L'AQUILA) IPSIASAR L. da Vinci/2



3 Parte distrutta

Abruzzo (L'Aquila)/4



Primaria F. Rossi, Paganica (AQ)



Musp infanzia Paganica



Infanzia «La scatola delle esperienze», Case di Bazzano (AQ)

Abruzzo (L'Aquila)/5



Liceo Classico, L'Aquila

Abruzzo (L'Aquila)/5



Liceo Classico, L'Aquila

MOLISE/1



Primaria F. Amatuzio, Bojano (CB)
450 bambini, dal 2003



**Isiss Bojano (CB) – Una delle scuole
più sicure d'Italia**

MOLISE, Campobasso/2



**IC Crispi, Campobasso
(chiuso)**



**Primaria S. D'Acquisto,
Campobasso (chiuso)**



**Cep Nord Campobasso
(chiuso)**

#MAIPIUSPRECHI/1



Castellino del Biferno (CB)

IC «G. Paolo II»; dopo il sisma del 2002; 3mln di €;

Pluriclasse di 10 alunni

#MAIPIUSPRECHI/2



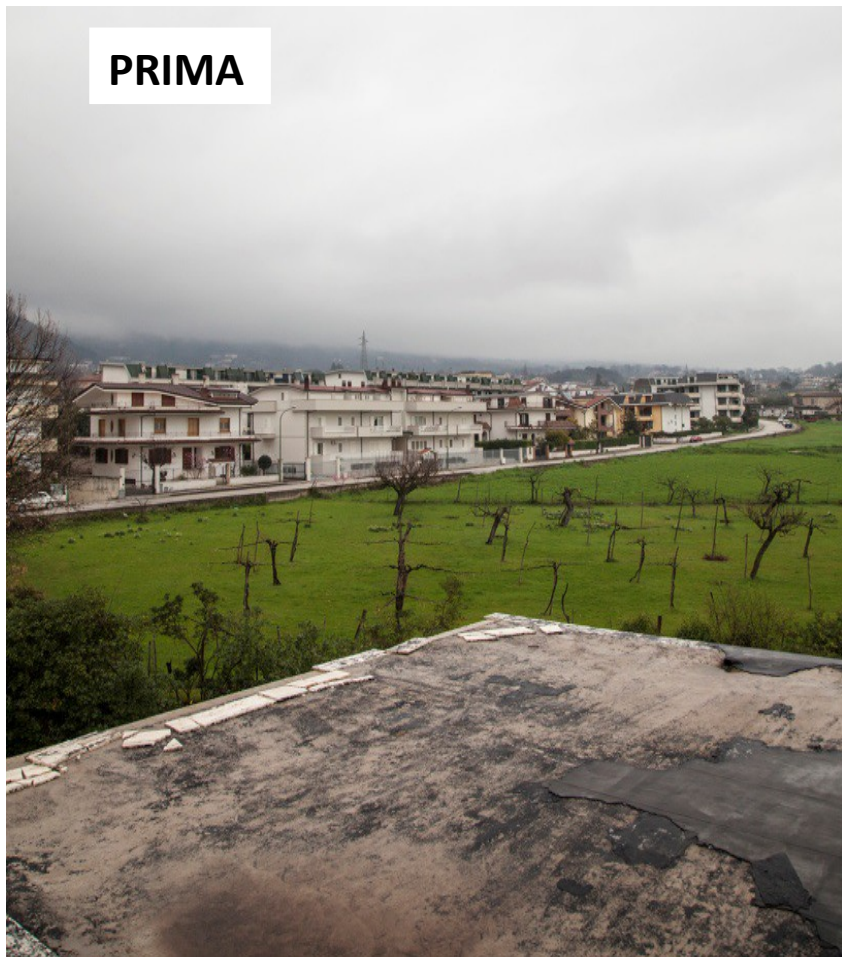
La piscina



La palestra

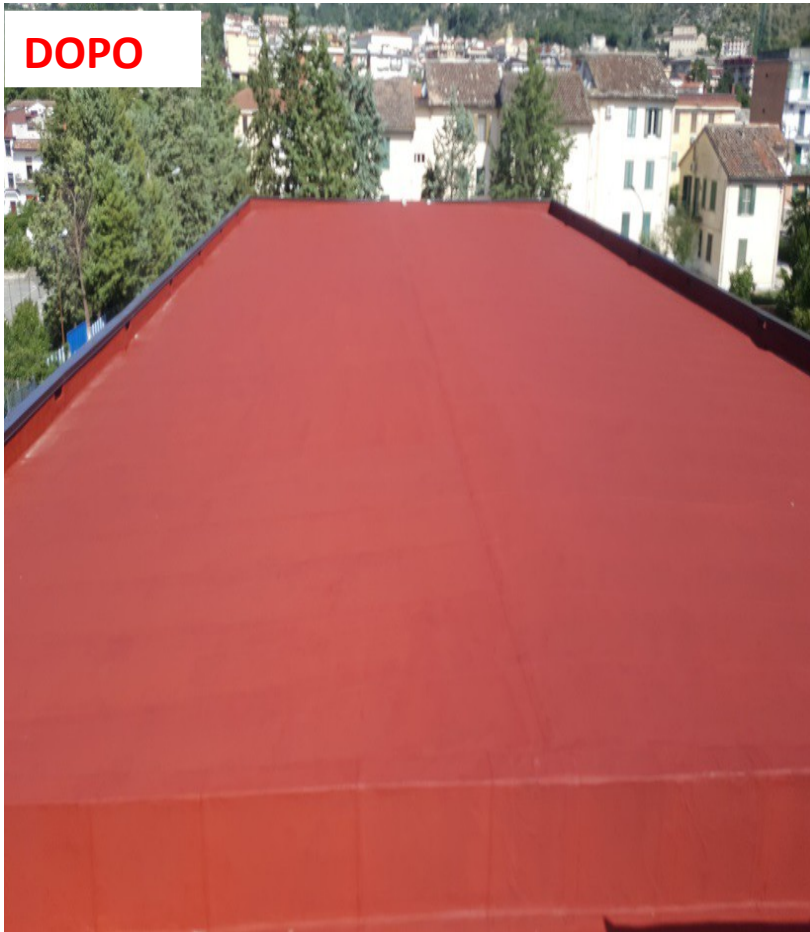
#PARTECIPAZIONE CIVICA

PRIMA



Itis «Caso» di Piedimonte M. (CS)

#Partecipazionecivica/I casi



Itis «Caso» di Piedimonte M. (CS)

Cosa chiedono i cittadini?

- Essere ascoltati e non tollerati
- Essere presi sul serio, possibilmente «favoriti»
- Avere le informazioni che «contano»
- Essere coinvolti in tutte le fasi del processo

Più faticoso? Più lungo? Ma più efficace

*«In seguito alla nostra esperienza chiediamo maggiore trasparenza e chiarezza da parte dell'amministrazione e degli Enti Pubblici nella consapevolezza che la scuola debba essere un luogo sicuro e tranquillo. Come madri, come Comitato, non chiediamo premi, medaglie e onorificenze ma il diritto all'istruzione in sicurezza»
(Rossella e Beatrice, Comitato Le mamme di Lampedusa)»*